

# rmDATA GeoDesktop

rmDATA GeoDesktop unterstützt Sie perfekt bei der täglichen Arbeit mit Ihren geografischen Daten. Mit dem Desktop-GIS finden Sie schnell und einfach die gesuchten Informationen, analysieren Ihre Geodaten und geben diese weiter.

Noch nie war es so einfach, Geodaten in ein GIS einzubinden: Mit Drag & Drop („Ziehen und Ablegen“) fügen Sie aus dem Windows-Explorer einzelne Dateien oder ganze Ordner in die Oberfläche von rmDATA GeoDesktop ein und die Anzeige erfolgt prompt im Grafikfenster. Dazu ist keine weitere Software oder Expertenwissen erforderlich, alle Daten bleiben im Haus und müssen nicht auf fremden Servern gespeichert werden. Sie sparen dadurch auch laufenden Kosten, denn anstatt für jede Datenaktualisierung zu zahlen, führen Sie diese selbst durch.

In rmDATA GeoDesktop binden Sie GIS- und CAD-Daten gemeinsam, eigenständig und direkt ein: Hier ist ein Auszug der verfügbaren Datenarten: Die Digitale Katastralmappe inkl. Eigentümerinformationen (Österreich) oder ALKIS-Daten (Deutschland), Orthofotos, Flächenwidmungspläne, Adressdaten oder WMS und WMTS.

## Beauskunftung PLUS

Auf Grundlage dieser Daten suchen und analysieren

### Ihre Vorteile:

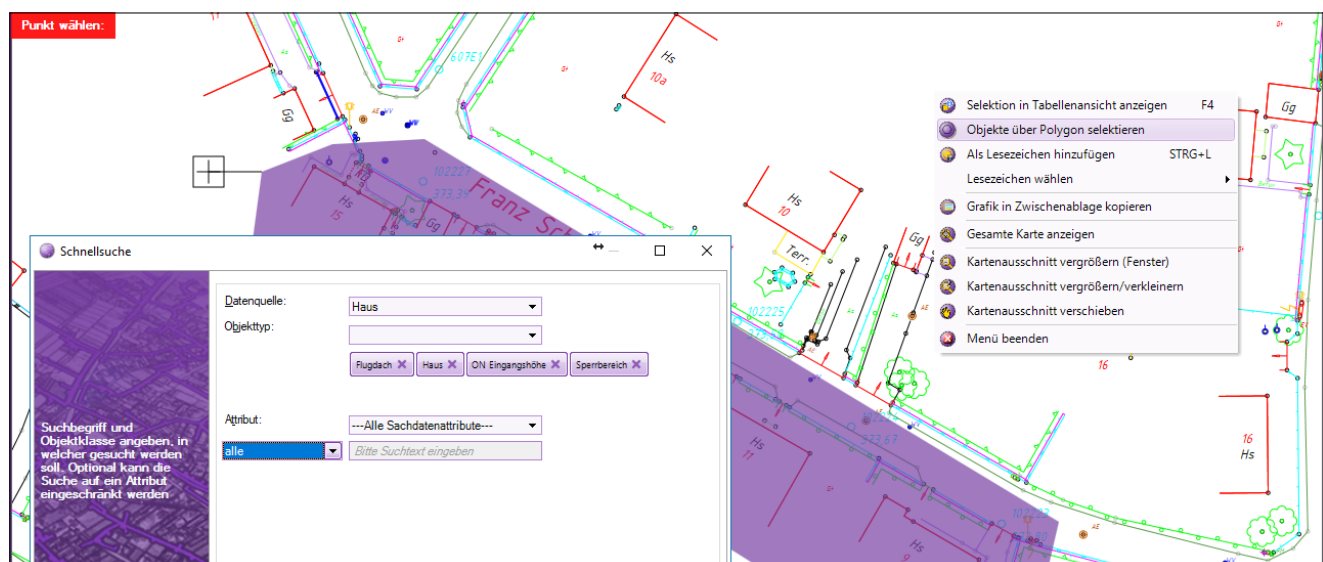
- Flexible Bedienung
- Flexible Datenerfassung
- Flexible Preisgestaltung

Sie einfacher in Ihren Geodaten und geben diese Informationen ebenso schnell an Kollegen, Kunden und Bürger weiter – als maßstäblicher Ausdruck, als DXF-Datei, E-Mail oder in Google Earth. Wer sind die betroffenen Eigentümer der Nachbargrundstücke? Welche Grundstücke sind verpachtet? Welche Flächen sind von einer Leitung betroffen? Mit vorbereiteten Such- und Analysebefehlen haben Sie rasch die richtige Antwort.

Für viele Kunden ist es besonders wichtig, weitere lokale Daten wie z.B. Teilungspläne, Leitungskataster, Stromleitungen u.v.m. im GIS einzubinden. Diese integrieren Sie als beliebige ESRI-Shape-Daten mit allen dazugehörigen Sachdaten oder den AutoCAD DWG-/DXF-Dateien. So entsteht aus den vielen Einzelinformationen ein effektives und umfassendes Auskunftssystem, mit welchem Sie eine Vielzahl von Fragen Ihrer Kunden oder Bürger rasch und kompetent beantworten.

## Editieren im GIS

Sie nutzen noch keine Editierfunktionen im GIS? GIS und das Editieren im Datenbestand sind kein Widerspruch, sondern in rmDATA GeoDesktop gemeinsam intelligent vereint. Einfach beim Programmstart die Arbeitsweise „Bearbeiten“ wählen, die GIS-Objekte erfassen, speichern und sofort mit den neuen Daten weiterarbeiten. So setzen Ingenieurbüros, Liegenschaftsverwalter und Leitungsbetreiber auf rmDATA GeoDesktop, wenn es um das Erfassen geht: Hausanschlüsse, Schächte, Naturbestand/Topografie, Pachtflächen u.v.m. zeichnen





## Fachschalen von A bis Z:

- A1 Lageplan
- Abwasserentsorgung
- Aufgaben & Dokumente
- Baumkataster
- Editieren
- Enterprise Geodatabase
- Fernwärme
- Forstkataster
- Freiflächen
- Freizeitkarte
- Friedhofskataster
- Kataster & Adressen
- Kommunal-Schnittstelle
- Naturbestand
- Skripting
- Straßenbeleuchtung
- Verkehrszeichen
- Wasserversorgung



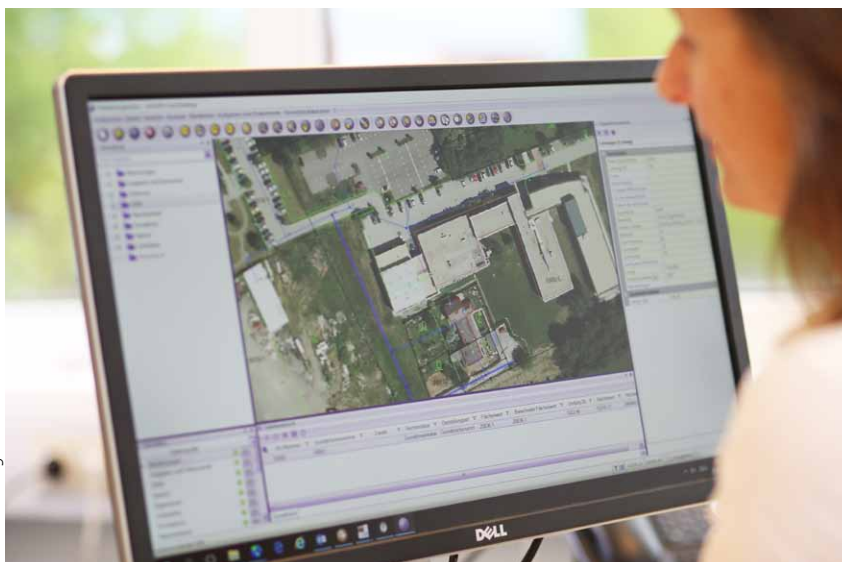
*„Seit dem Umstieg auf rmDATA GeoDesktop nutzen wir alles aus einer Hand. Der große Vorteil ist, dass der Datenaustausch mit Gemeinden und Leitungsbetreibern problemlos funktioniert und diese die Daten sofort nutzen können.“*

*Ing. Joachim Kainz,  
moleplan, Pinkafeld*

Sie im Handumdrehen in die Karte ein. Fertige Fachschalen unterstützen Sie dabei, sodass Sie auch einen vollständigen, digitalen Leitungskataster richtlinien-konform und qualitätsgesichert an Ihren Auftraggeber liefern. Mit tollen Konstruktionsfunktionen arbeiten Sie Skizzen ein und ergänzen Ihren Datenbestand. Nach dem Erfassen der nötigen Sachdaten ist die Bearbeitung abgeschlossen, Beschriftungen (z. B. von Leitungen oder Schächten) werden automatisch erstellt. Ihr Vorteil: Die Bearbeitung ist denkbar einfach, Sie verwenden eine Software, die CAD und GIS vereint und wo Sie Daten sofort nutzen können.

### **Flexibel im Preis**

rmDATA GeoDesktop ist neben der Kauf-Variante auch als Abonnement mit einer monatlichen Nutzungspauschale erhältlich. So fallen keine Investitionskosten an, und Sie zahlen nur, solange Sie das Produkt verwenden. Für Unternehmen, die neben Arbeiten im GIS auch geodätische Pläne erstellen, gibt es zusätzlich sehr attraktive Kombipakete. Mit der rmDATA-GeoKombi erwerben Sie GeoDesktop und rmDATA GeoMapper in einem Paket und erledigen so all Ihre Aufgaben effizient mit der passenden Software.



*rmDATA GeoDesktop unterstützt Sie perfekt bei Ihrer Arbeit mit geografischen Daten*